

N9290225.1258

N92902051258

N9290185.1258

N9290165.1258

N9290145.1258

E340912.9805

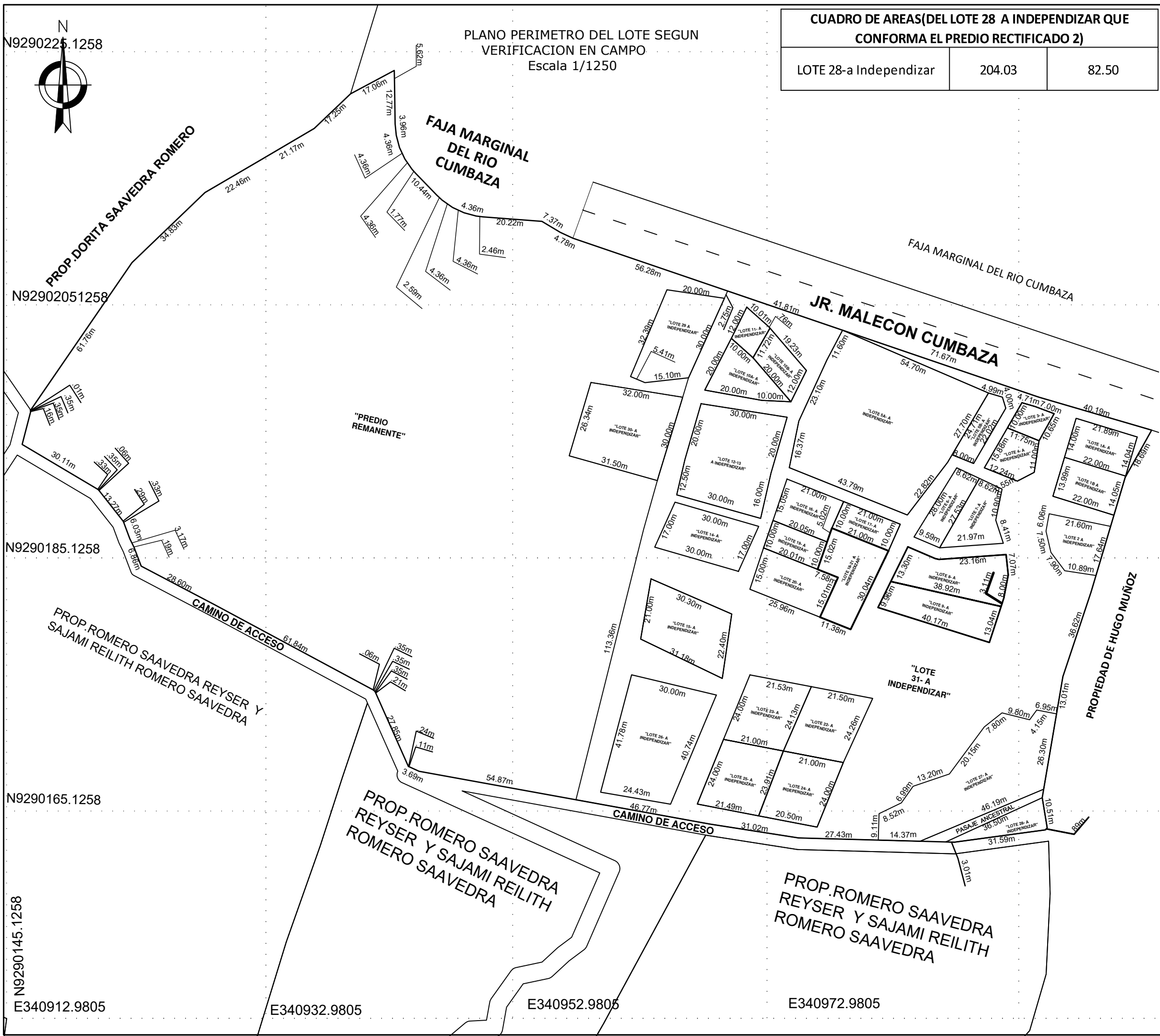
E340932.9805

E340952.9805

E340972.9805

PLANO PERIMETRO DEL LOTE SEGUN VERIFICACION EN CAMPO
Escala 1/1250

CUADRO DE AREAS(DEL LOTE 28 A INDEPENDIZAR QUE CONFORMA EL PREDIO RECTIFICADO 2)		
LOTE 28-a Independizar	204.03	82.50



CUADRO DE AREAS(DE LOS LOTES A INDEPENDIZAR QUE CONFORMAN EL PREDIO RECTIFICADO)		
DESCRIPCION	AREA (m2)	PERIMETRO (ml)
LOTE 1A- a Independizar	308.43	72.04
LOTE 1B- a Independizar	308.57	72.03
LOTE 2- a Independizar	329.33	71.59
LOTE 3- a Independizar	120.79	44.11
LOTE 4- a Independizar	217.44	57.42
LOTE 5A- a Independizar	2581.08	200.07
LOTE 5B- a Independizar	191.86	63.73
LOTE 6- a Independizar	300.48	77.43
LOTE 7- a Independizar	250.96	73.74
LOTE 8- a Independizar	510.00	105.12
LOTE 9- a Independizar	450.34	102.09
LOTE 10A- a Independizar	308.53	80.00
LOTE 10B- a Independizar	217.00	62.95
LOTE 11- a Independizar	120.00	44.49
LOTE 12-13 a Independizar	1022.00	128.50
LOTE 14- a Independizar	504.87	94.00
LOTE 15- a Independizar	642.33	104.88
LOTE 16- a Independizar	306.23	71.12
LOTE 17- a Independizar	209.86	62.00
LOTE 18-21 a Independizar	474.69	100.02
LOTE 19- a Independizar	200.11	60.06
LOTE 20- a Independizar	401.14	83.56
LOTE 22- a Indeoendizar	500.44	90.88
LOTE 23- a Independizar	500.47	90.66
LOTE 24- a Independizar	488.59	89.41
LOTE 25- a Independizar	500.29	90.40
LOTE 26- a Independizar	1111.36	136.95
LOTE 27- a Independizar	1343.90	163.72
LOTE 29- a Independizar	609.59	102.90
LOTE 30- a Independizar	890.41	119.84
LOTE 31- a Independizar	11090.73	786.80
LOTE REMANENTE	31867.91	866.32
PREDIO RECTIFICADO	58879.73	

PROYECTO:			SUBDIVISION E INDEPENDIZACION		
PROPIETARIO:			ANTONELLA ROSALES RODRIGUEZ		
PROFESIONAL RESPONSABLE:			ROGER ARBILDO GUERRERO ABAD VERIFICADOR CATASTRAL Registro C.I.P. N° 194999 C.I.V. N° 012696 VCZRIII		
PLANO:			PERIMETRICO DEL LOTE MATRIZ A SUBDIVIDIR		
UBICACION:			LAMINA:		
MALECON CUMBAZA	DISTRITO PROVINCIA REGION	:SAN ROQUE DE CUMBAZA :LAMAS :SAN MARTIN	S		
Escala: INDICADA	Fecha:	Hemisferio: SUR - ZONA 18			